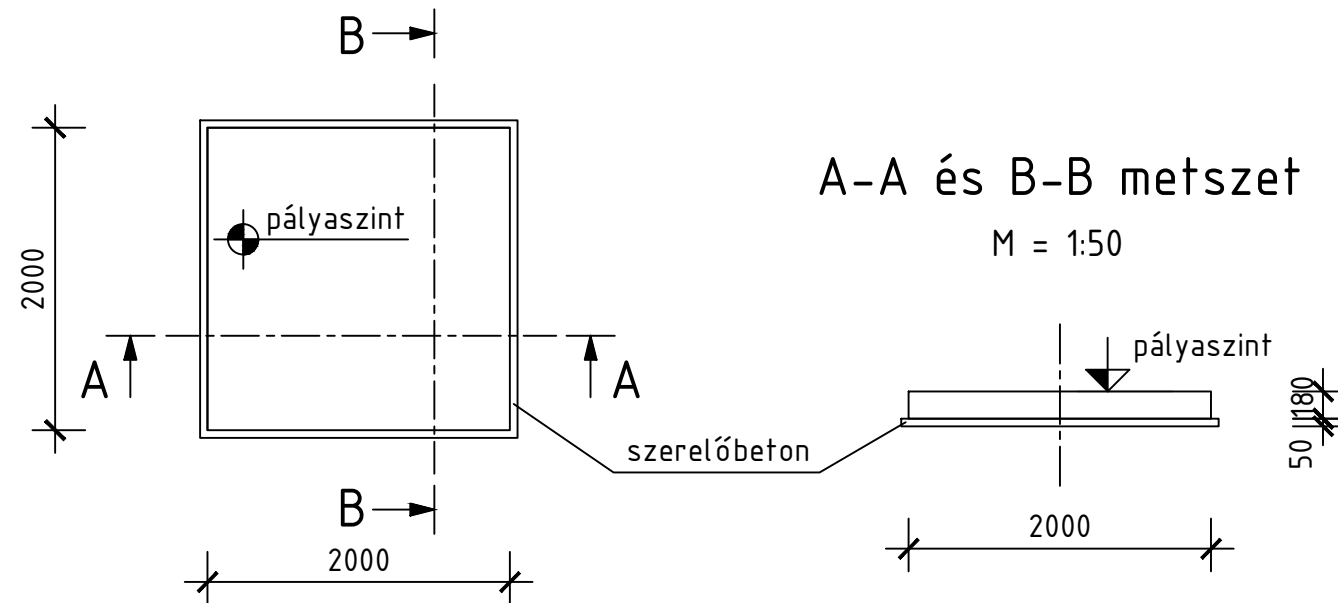
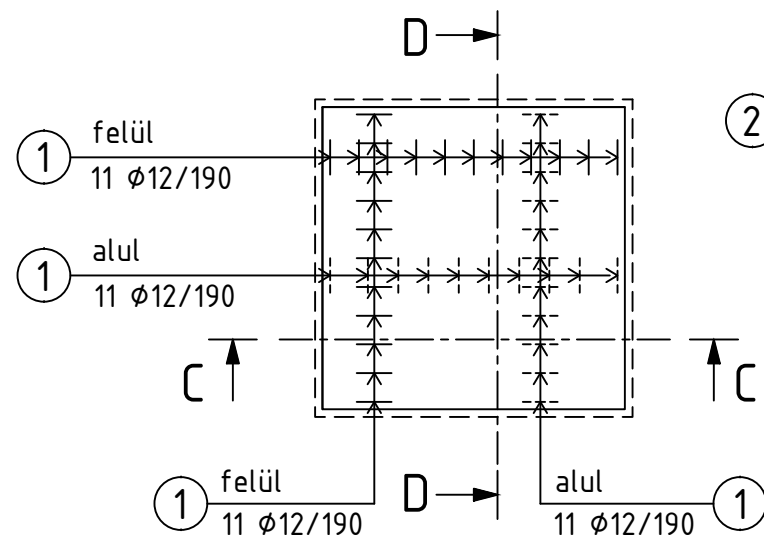


Felülnézet
M = 1:50
2x2m-es monolit vasbeton pályaelem
Zsaluzási terv

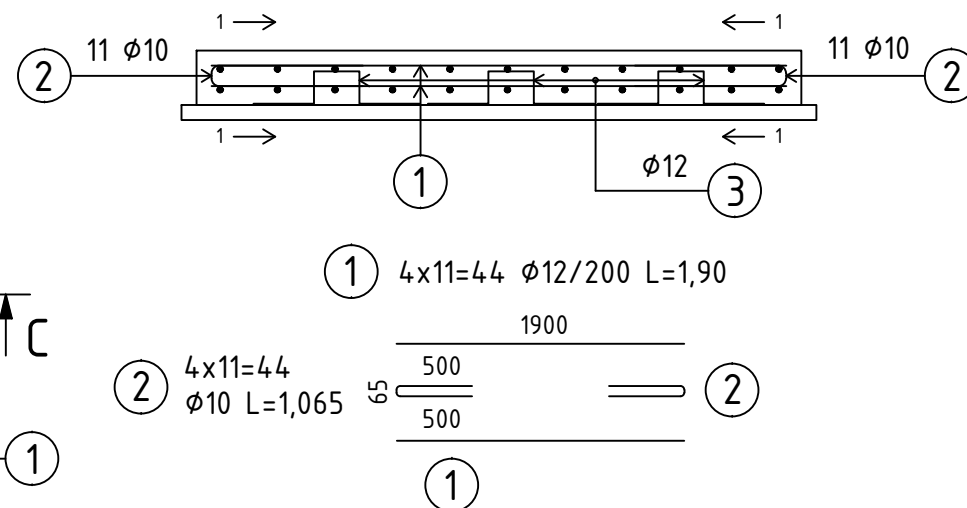


Alsó-felső vasalás
M = 1:50

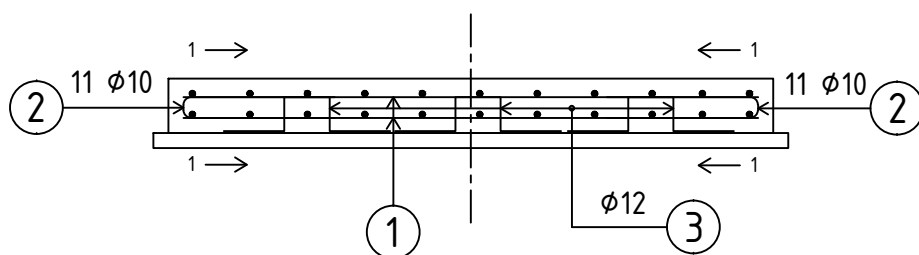


A-A és B-B metszet
M = 1:50

Vasalási terv
C-C metszet
M = 1:25



Vasalási terv
D-D metszet
M = 1:25



Betonacélok minimális hajlítási átmérője

Az acélbetét átmérője	A hajlítás ívének minimális belső átmérője kampó és hurok esetén
$\phi = 12\text{mm}$	4 ϕ

Betonacélok toldása: toldástípus : átfedésses toldás
átfedési hossz : min. 36 ϕ

Betonacél kimutatás

Jel	db	ϕ (mm)	Hossz (m)	10	12
1	44	12	1,90		83,60
2	44	10	1,07	46,86	
3	9	12	0,66		5,96
Hossz ϕ szerint			(m)	46,86	89,56
Folyómétertömeg			(kg/m)	0,617	0,888
Tömeg ϕ szerint			(kg)	28,89	79,51
Tömeg összesen			(kg)	108,4	

Összesített mennyiségek
1 db pályaelemhez

Zsaluzat :	1,86 m ²
Szerelőbeton :	0,22 m ³
Vasbeton :	0,72 m ³
Betonacél :	108,4 kg

Megjegyzések:

Minden méret mm-ben van megadva.

Anyagminőségek:

Vasbeton: C30/37-XC4-XF3-24-F2
MSZ EN 201:2014 szerint.

Szerelőbeton: C12/15-24-F2 MSZ EN 206:2014 szerint

Betonacél: B500B MSZ EN 10080:2005 szerint

Betonfedés: 50 mm

A megadott betonacél méretek a betonacélok külméreteire vonatkoznak.

Az építést a Kifűzési terv alapján kell elkezdni.

Minden alsó betonvasat előregyártott beton vagy kemény műanyag távtartóval kell ellátni.

3						
2						
1						
0	2017-12-15	-	Tanulmányterv	Gnädig A.	Komlóssy K.	Dudás J.
Rev	Dátum	Státusz	Leírás	Tervező	Ellenőr	Jóváhagyó
OT Industries Tervező Zrt.			Megnevezés IDEIGLENES VÉDELMI TÍPUS MEGOLDÁSOK FEJLESZTÉSE NEM SZILÁRD BURKOLATÚ UTAKKAL TÖRTÉNŐ VEZETÉK KERSZTEZÉSHEZ Zsaluzási és vasalási terv 2x2m-es monolit vasbeton pályaelem			
Ez a rajz az OT Industries Tervező Zrt. szellemi tulajdona. Továbbadásához vagy sokszorosításához az OT Industries Tervező Zrt. írásos engedélye szükséges.			Projektszám P170030	CAD ref. P170030-000-ECCDH0-0002_R0.dwg	Méretarány 1:50	Lap/Page 1/1
FGSZ Zrt.			Rajzszám P170030-000-ECCDH0-0002		Rev. 0	